

VYSVETLIVKY:

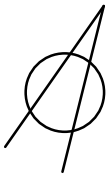
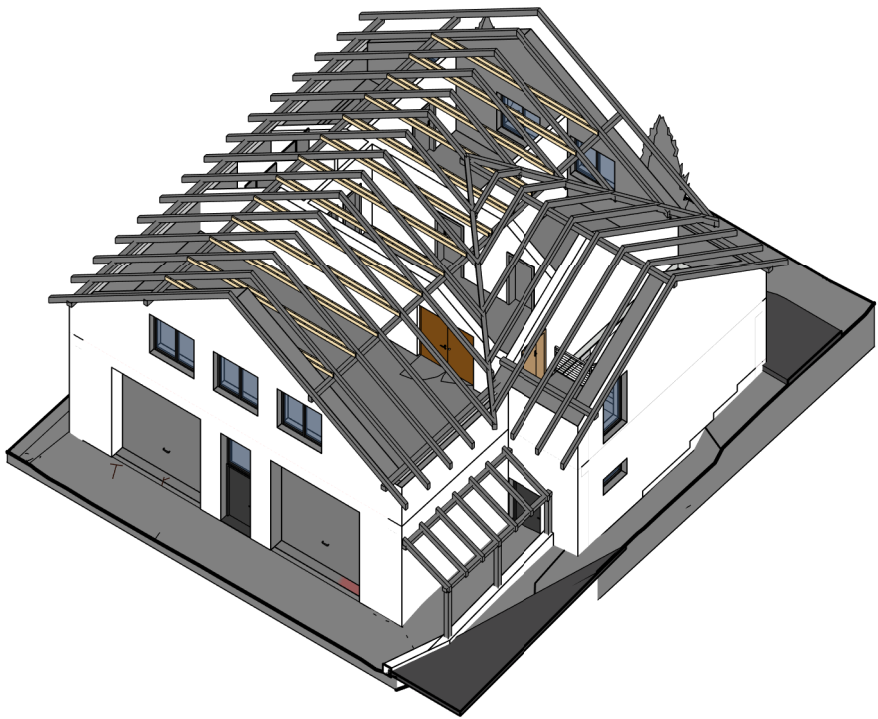
	ROZMER PROFILU			POČET (ks)	OBJEM (m³)
	ŠÍRKA (mm)	VÝŠKA (mm)	DĚŽKA (m)		
1 - Krokva	100	180	7,4	41	5,5
2 - Vážnica	120	200	13,2	3	0,95
3 - Pomurnica	160	160	13,2	2	0,67
4 - Úžlabné krokvy	120	200	7,6	2	0,36
5 - Klieštiny	40	140	5,6	13	0,8
					8,28

Technické údaje strechy:

Plocha strechy: 222,7 m²
Sklon strechy: 35°

Poznámky:

- POD POMŮRNICU ULOŽIT LEPENKU A 500H NA SUCHO
- POMŮRNICU KOTVIŤ DO VENCA KŮTVAMI M12 PO CCA 1000mm
- VŠETKY PRIZNANÉ ČASTI KROVU PRED OSADENÍM OHOBLOVAŤ
- SPOJE DREVENÝCH KONŠTRUKCIÍ VYKONAŤ TESÁRSKYMÍ SPOJMI
- KONŠTRUKCIU KROVU NATRIEŤ NÁTEROM PROTI HNILOBE A ŠKODCOM
- KLAMPIARSKÉ PRÁCE PREVIESŤ Z POZINKOVANÉHO PLECHU HR. 0,63mm
- KONŠTRUKCIA KROVU MUSÍ BYŤ VYHOTOVENÁ Z REZIVA TRIEDY S1
- VŠETKY STAVEBNÉ ÚPRAVY - POZRI ČASTI TZB, ELEKTRO
- PRI BETONÁŽI VENCOV ZABEZPEČIŤ KONTROLU KVALITY BETÓNU
- VŠETKY STAVEBNÉ ÚPRAVY PREVIESŤ AŽ PO ODSÚHLASENÍ ZODP.PROJEKTANTOM, PRÍPADNE PROJEKTANTOM JEDNOTLIV.ČASTÍ
- VŠETKY POVRCHOVÉ ÚPRAVY, FAREBNOSŤ, POUŽITÉ MATERIÁLY AKO AJ DETAILS DIELENSKEJ DOKUMENTÁCIE MUSIA BYŤ ODSÚHLASENÉ
- PODROBNOSTI NEUVEDENÉ V PD SA MUSIA VYKONAŤ V ZMYSLE PLATNÝCH, RESP. ZÁVÄZNÝCH STN SCHVÁLENÝCH TECHNOLOGICKÝCH POSTUPOV DODÁVATEĽOV TAK, ABY DIELO SPLŔALO FUNKČNÉ PREDPOKLADY PRE PROJEKTOVANÝ ÚČEL VYUŽITIA
- STREŠNÁ KRYTINA - BETÓNOVÁ TAŠKA
- PRÍSLUŠENSTVO STREŠNEJ KRYTINY ŠPECIFIKUJE VÝROBCA
- PROJEKTOVÁ DOKUMENTÁCIA SLUŽI LEN NA VYDANIE STAVEBNÉHO POVOLENIA



±0,000 = 272,22 m n.m.

DEVLEV www.devlev.sk info@devlev.sk tel.: +421 948 393 477			
AUTOR		Ing. Samuel Župa, Ing. Pavol Ferencz	
HL. ING. PROJEKTU:		Ing. Roland Gálik, Veľký Grob 101, 925 27	
ZOD. PROJEKTANT:		Ing. Roland Gálik	
VYPRACOVAL:		Ing. Pavol Ferencz	
INVESTOR:		Obec Pernek Pernek 48, 900 53	
AKCIA:		Rekonštrukcia hasičskej zbrojnice Pernek	
VÝKRES:		DÁTUM:	27.03.2018 0:14:28
		MERÍTKO:	Č. VÝKRESU:
		1:50	7

